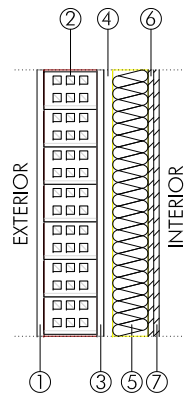


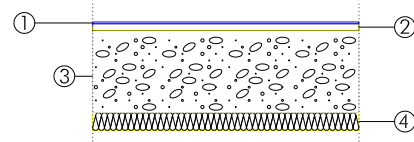
Fda: FACHADA

PARED DE UNA HOJA DE FABRICA CON TRASDOSADO YESO LAMINADO
1- Mortero de cemento: 1'5 cm 2- ½ Pie ladrillo perforado: 11'5 cm 3- Mortero de cemento para albañilería: 1'5 cm 4- Separación: 2 cm 5- Lana mineral Ultracoustic 7 (DP7) "KNAUF INSULATION": 8 cm 6- Placa de yeso laminado: 1'25 cm 7- Placa de yeso laminado: 1'25 cm Espesor total: 27'5 cm
HE-1: LIMITACION DE DEMANDA ENERGETICA
Um: 0'34 W/(m²K)
HR: PROTECCION FRENTE AL RUIDO
Masa superficial: 194'23 Kg/m² Masa superficial del elemento base: 170'40 Kg/m² Trasdosado apoyado en bandas elásticas Caracterización acústica por ensayo. Rw (C;Ctr): 43'9 (-1; -4) dB Mejora del índice global de reducción acústica del revestimiento: 13 dBA
HS-1: PROTECCION FRENTE A LA HUMEDAD
Grado de impermeabilidad alcanzado: 4 Condiciones que cumple: R1+B2+C1+H1+J2



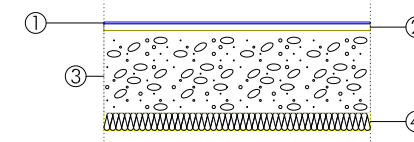
Snh: SUELO EN CONTACTO CON ESPACIO NO HABITABLE

SUELO EN CONTACTO CON ESPACIO NO HABITABLE
1- Pavimento vinílico heterogéneo, modelo Scala 30 Connect Pur TARKETT: 0'4 cm 2- Mortero autonivelante de cemento: 1'5 cm 3- Base de mortero ligero gran espesor: 18'5 cm 4- Lana mineral Ultracoustic suelo TP "KNAUF": 4 cm Espesor total: 24'4 cm



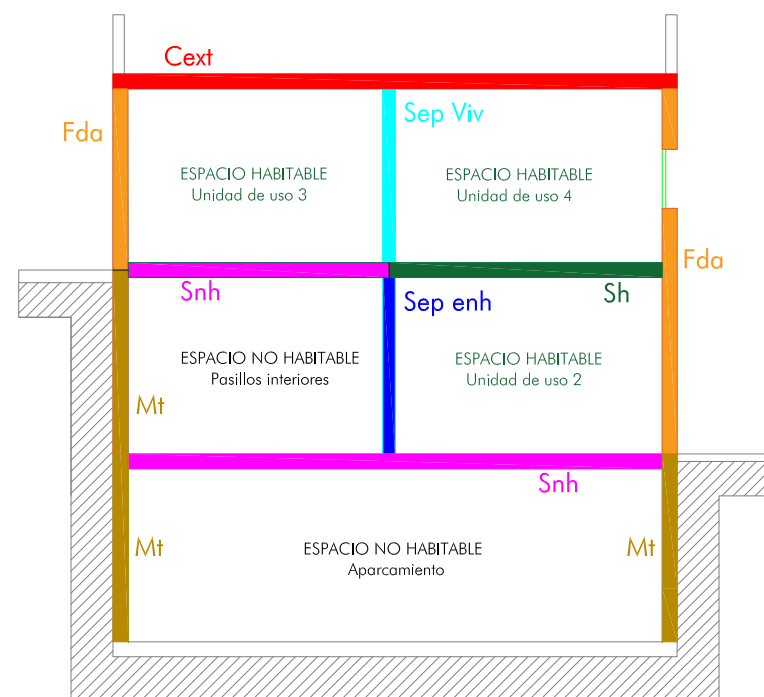
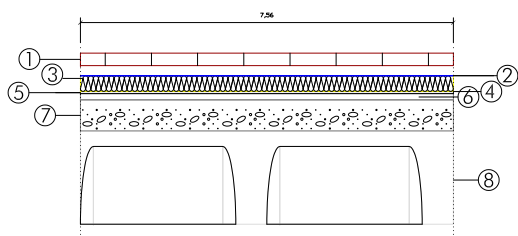
Sh: SUELO EN CONTACTO CON ESPACIO HABITABLE

SUELO EN CONTACTO CON ESPACIO NO HABITABLE
1- Pavimento vinílico heterogéneo, modelo Scala 30 Connect Pur TARKETT: 0'4 cm 2- Mortero autonivelante de cemento: 1'5 cm 3- Base de mortero ligero gran espesor: 18'5 cm 4- Lana mineral Ultracoustic suelo TP "KNAUF": 4 cm Espesor total: 24'4 cm



Cext: CUBIERTA EN CONTACTO CON EL EXTERIOR

TIPO: TRANSITABLE, PEATONAL, CON SOLADO FLOTANTE
1- Pavimento de baldosas de gres sobre soportes regulables: 10 CM 2- Mortero de cemento: 5 cm 3- XPS Expandido con dióxido de carbono CO2 (0'034 W/mK): 5 cm 4- Geotextil de poliéster: 0'06 cm 5- Impermeabilización asfáltica monocapa mejorada adherida: 0'64 cm 6- Capa de regularización de mortero de cemento: 2 cm 7- Formación de pendientes con hormigón ligero con arcilla expandida: 10 cm 8- Forjado reticular 30+5 cm (casetón de hormigón): 35 cm Espesor total: 67'7 cm
HE-1: LIMITACION DE DEMANDA ENERGETICA
Uc Refrigeración: 0'41 W/m²K Uc Calefacción: 0'42 W/m²K
HS-1: PROTECCION FRENTE A LA HUMEDAD
Tipo de cubierta: Transitable, peatonal, con solado flotante Tipo de impermeabilización: Material bituminoso
HR: PROTECCION FRENTE AL RUIDO
Masa superficial: 559'67 Kg/m² Masa superficial del elemento base: 489'44 Kg/m² Caracterización acústica. Rw (C;Ctr): 60'7 (-1; -6) dB



VIDRIO

Tipos de acristalamiento

Referencia: 3GG CLIMALIT STADIP 44.1 Si (14 aire) 33.1 Si COOL-LITE SKN 176 II F2

Descripción: Doble acristalamiento LOW-S baja emisividad térmica +seguridad (laminar) "CONTROL GLASS ACÚSTICO Y SOLAR". Templalite

Características generales

Factor solar: 0.36

Coefficiente de transmisión (U): 1.40 W/(m²K)

Número de hojas

Cristal sencillo Protección intermedia

Cristal doble

Aislamiento acústico

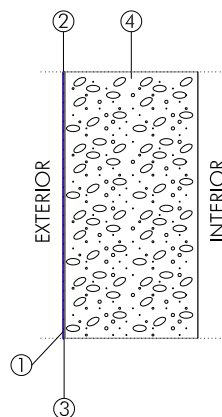
Rw: 42 dB C: -2 dB Ctr: -7 dB

Forzar valores acústicos para el hueco acristalado

Aceptar Cancelar

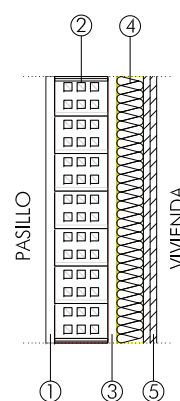
Mt: MURO EN CONTACTO CON EL TERRENO

MURO DE SOTANO
1- Lámina drenante nodular, ChovADREN DD "CHOVA", geotextil: 0'06 cm 2- SUPERMUL: 0'05 cm 3- Lámina de betún modificado con elastómero SBS: 0'3 cm 4- Muro de sótano de hormigón armado: 30 cm Espesor total: 30'4 cm
HE-1: LIMITACION DE DEMANDA ENERGETICA
Um: 0'29 W/(m²K)
HR: PROTECCION FRENTE AL RUIDO
Masa superficial: 754'23 Kg/m² Caracterización acústica. Rw (C;Ctr): 67'5 (-1; -7) dB
HS-1: PROTECCION FRENTE A LA HUMEDAD
Tipo de muro: Flexorresistente Tipo de impermeabilización: Exterior



Sep enh: SEPARACION CON ESPACIO NO HABITABLE

PARED DE UNA HOJA BANDA ELASTICA Y TRASDOSADO YESO LAMINADO
1- Yeso de dureza media: 1'5 cm 2- ½ Pie ladrillo perforado: 12'0 cm 3- Mortero de cemento: 1'5 cm 4- Lana de roca Alpharock -E- 225 "ROCKWOOL": 6'0 cm 5- Doble placa de yeso laminado: 1'5 + 1'5 cm Espesor total: 24'0 cm
HE-1: LIMITACION DE DEMANDA ENERGETICA
Um: 0'41 W/(m²K)
HR: PROTECCION FRENTE AL RUIDO
Masa superficial: 166'35 Kg/m² Masa superficial del elemento base: 137'50 Kg/m² Trasdosado y fábrica de ladrillo apoyados en bandas elásticas Caracterización acústica por ensayo. Rw (C;Ctr): 41'5 (-1; -3) dB Mejora del índice global de reducción acústica del revestimiento: 15 dBA
SI: SEGURIDAD EN CASO DE INCENDIO
Resistencia al fuego: EI 180



Sep Viv: SEPARACION DE VIVIENDAS

PARED DE ENTRAMADO AUTOPORTANTE
1- Placa de yeso laminado Standard (A) KNAUF: 1'25 cm 2- Placa de yeso laminado Standard (A) KNAUF: 1'25 cm 3- Lana mineral Rockplus E-E 220 "ROCKWOOL": 5 cm 4- Placa de yeso laminado Standard (A) KNAUF: 1'25 cm 5- Lana mineral Rockplus E-E 220 "ROCKWOOL": 5 cm 6- Placa de yeso laminado Standard (A) KNAUF: 1'25 cm 7- Placa de yeso laminado Standard (A) KNAUF: 1'25 cm Espesor total: 16.3 cm
HE-1: LIMITACION DE DEMANDA ENERGETICA
Um: 0'29 W/(m²K)
HR: PROTECCION FRENTE AL RUIDO
Masa superficial: 56'55 Kg/m² Apoyada en bandas elásticas Caracterización acústica por ensayo. Rw (C;Ctr): 62'04 (-4; -11) dB Referencia del ensayo: CTA-268/08 AER
SI: SEGURIDAD EN CASO DE INCENDIO
Resistencia al fuego: EI 60

