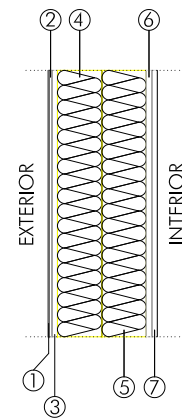


Fda: FACHADA

PARED DE DOBLE HOJA. SEGUNDA HOJA APOYADA EN BANDA ELASTICA

- 1- Mortero decorativo Weberene Stilo "Weber": 0'25 cm
 - 2- Mortero base Placotherm Base "Placo": 0'6 cm
 - 3- Placa de yeso laminado Glasroc X 13 "Placo": 1'25 cm
 - 4- Panel compacto alta densidad Arena basic "Isover": 10 cm
 - 5- Panel compacto alta densidad Arena basic "Isover": 10 cm
 - 6- Placa de yeso laminado PPH 13 "Placo": 1'25 cm
 - 7- Placa de yeso laminado PPH 13 "Placo": 1'25 cm
- Espesor total: 24'6 cm



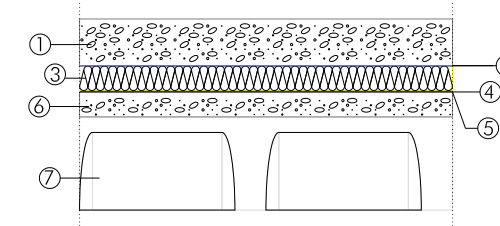
HE-1: LIMITACION DE DEMANDA ENERGETICA

Um: 0'18 W/(m²K)

HR: PROTECCION FRENTE AL RUIDO

Masa superficial: 55'73 Kg/m²
 Masa superficial del elemento base: 219'15 Kg/m²
 Apoyada en bandas elásticas (B)
 Caracterización acústica, Rw (C;Ctr): 35'0 (-1; -1) dB

Cext: CUBIERTA EN CONTACTO CON EL EXTERIOR



TIPO: NO TRANSITABLE

- 1- Capa de grava: 15 CM
 - 2- Geotextil de poliester: 0'08 cm
 - 3- Poliestireno extruido Ursa XPS NIII L "URSA IBERICA AISLANTES": 8 cm
 - 4- Geotextil de poliester: 0'06 cm
 - 5- Impermeabilización asfáltica monocapa adherida "CHOVA": 0'36 cm
 - 6- Formación de pendientes con hormigón ligero con arcilla expandida: 8 cm
 - 7- Forjado reticular 25+5 cm (casetón de hormigón): 30 cm
- Espesor total: 61'5 cm

HE-1: LIMITACION DE DEMANDA ENERGETICA

Uc Refrigeración: 0'27 W/m²K Uc Calefacción: 0'28 W/m²K

HS-1: PROTECCION FRENTE A LA HUMEDAD

Tipo de cubierta: No transitable con grafa.
 Tipo de impermeabilización: Material bituminoso

HR: PROTECCIÓN FRENTE AL RUIDO

Masa superficial: 712'25 Kg/m²
 Masa superficial del elemento base: 384'40 Kg/m²
 Caracterización acústica, Rw (C;Ctr): 56'8 (-1; -6) dB

Sh: SUELO EN CONTACTO CON ESPACIO HABITABLE

SUELO EN CONTACTO CON ESPACIO NO HABITABLE

- 1- Solado de baldosas cerámicas de gres porcelánico: 1 cm
- 2- Mortero autonivelante de cemento: 5 cm
- 3- Suelo radiante NUBOS PLUS IB 125 UPONOR IBERICA: 3'4 cm
- 4- Mortero maestreado: 5'5 cm
- 5- Losa hormigón armado: 30 cm
- 6- XPS Expandido 0'034 W/mK: 5 cm

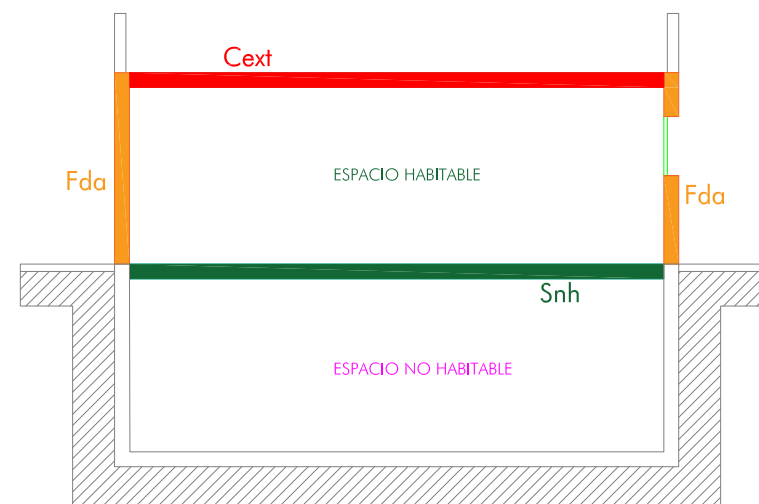
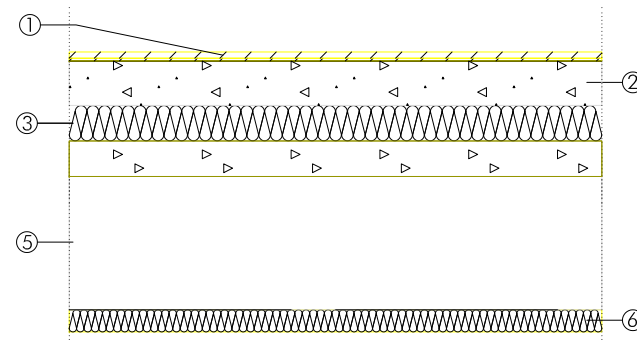
Espesor total: 49'9 cm

HE-1: LIMITACION DE DEMANDA ENERGETICA

Um: 0'37 W/(m²K)

HR: PROTECCION FRENTE AL RUIDO

Masa superficial: 386'28 Kg/m²
 Masa superficial del elemento base: 384'40 Kg/m²
 Caracterización acústica, Rw (C;Ctr): 56'8 (-1; -6) dB
 Nivel global de presión de ruido de impactos normalizado, Ln,w: 73'5 dB



VIDRIO

Tipos de acristamiento

Referencia: 6+6/16/4+4 COOL-LITE SKN 165
 Descripción: 6+6/16/4+4 COOL-LITE SKN 165

Características generales

Factor solar: 0.32
 Coeficiente de transmisión (U): 1.30 W/(m²K)

Número de hojas

Cristal sencillo Protección intermedia
 Cristal doble

Aislamiento acústico

Rw: 41 dB C: -2 dB Ctr: -5 dB

Forzar valores acústicos para el hueco acristalado: